

---

**TRONÇON NOISY-CHAMPS <> SAINT-DENIS PLEYEL (LIGNE ROUGE – LIGNE 16)**

**TRONÇON LE BOURGET RER <> SAINT-DENIS PLEYEL (LIGNE ROUGE – LIGNE 17)**

**TRONÇON MAIRIE DE SAINT-OUEN <> SAINT-DENIS PLEYEL (LIGNE BLEUE – LIGNE 14)**

## **PLAN GENERAL DES TRAVAUX**

390551

Vu à la Section des Travaux Publics  
du Conseil d'État

17 DEC. 2015

  
Le Rapporteur,

*Annexe n° 1 du décret déclarant d'utilité publique et urgents les travaux nécessaires à la réalisation des tronçons de métro automatique du réseau de transport public du Grand Paris reliant d'une part les gares de Noisy-Champs (gare non incluse) et Saint-Denis Pleyel (tronçon inclus dans la ligne dite « rouge » et correspondant à la ligne 16 et au tronçon commun des lignes 16 et 17), et reliant d'autre part les gares de Mairie de Saint-Ouen (gare non incluse) et Saint-Denis Pleyel (tronçon inclus dans la ligne dite « bleue » et correspondant au prolongement nord de la ligne 14), dans les départements de Seine-et-Marne et de Seine-Saint-Denis et emportant mise en compatibilité des documents d'urbanisme des communes d'Aubervilliers, Aulnay-sous-Bois, Champs-sur-Marne, Chelles, Clichy-sous-Bois, Gournay-sur-Marne, La Courneuve, Le Blanc-Mesnil, Le Bourget, Livry-Gargan, Montfermeil, Saint-Denis, Saint-Ouen et Sevran*





- Travaux souterrains
- Travaux en tranchée
- \* Puits d'entrée et / ou de sortie de tunneliers
- Gare (réalisation à ciel ouvert ou en tranchée couverte)
- Ouvrages annexes
- Zone d'intervention potentielle
- Tronçon Pont de Sèvres - Noisy-Champs du Grand Paris Express

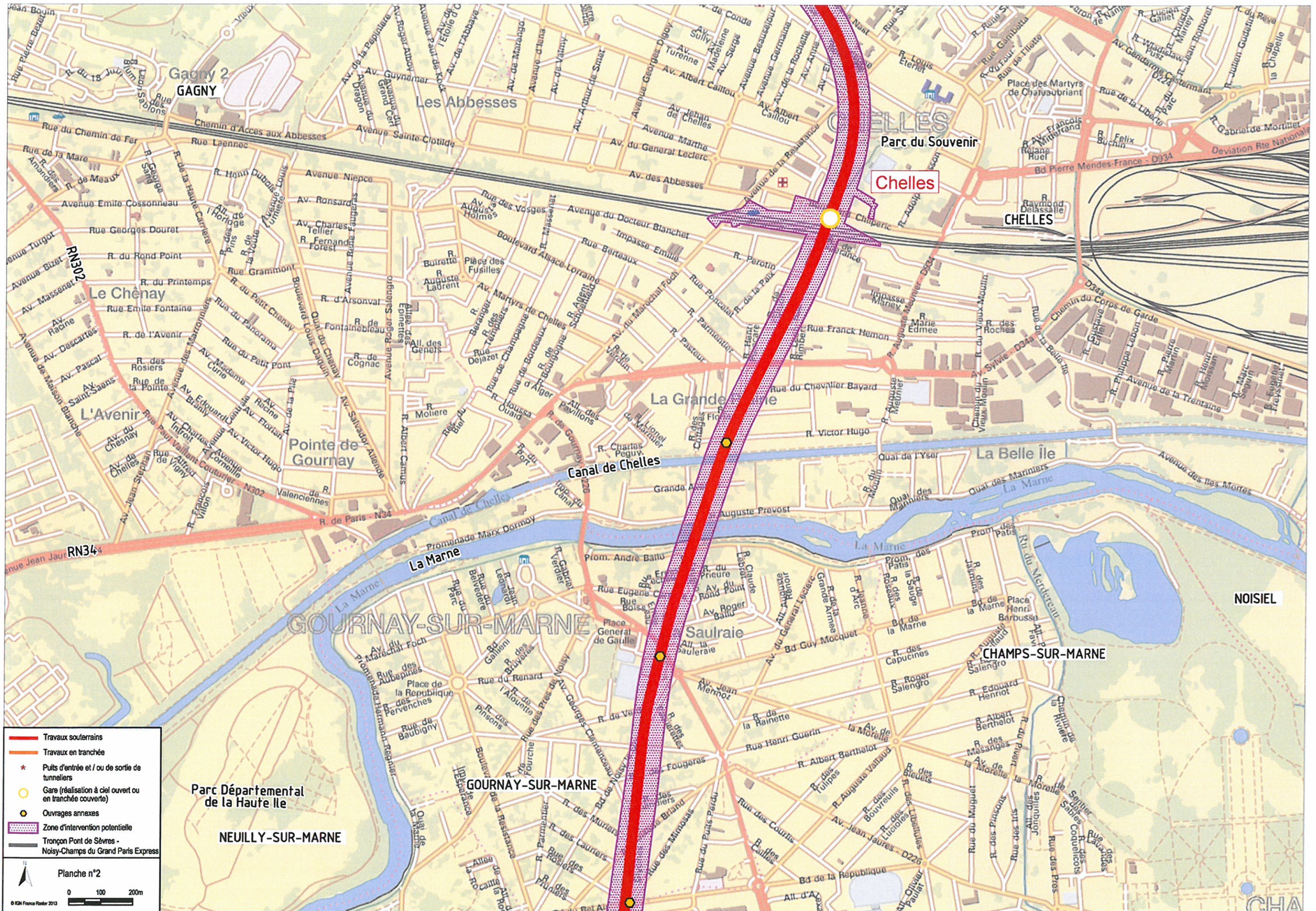
Planche n°1

0 100 200m

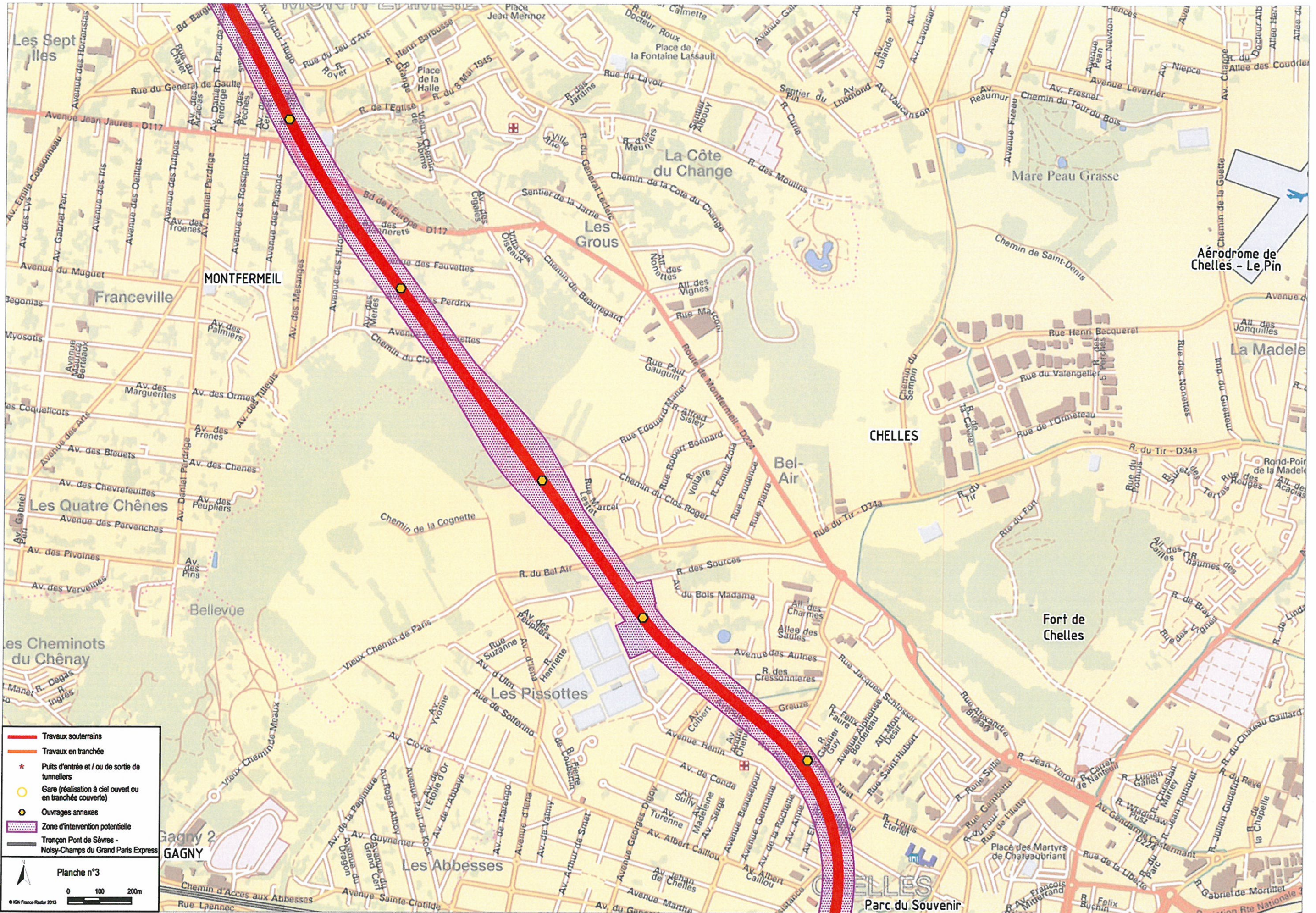
© IGN France Reaier 2013

Parc du Luzard





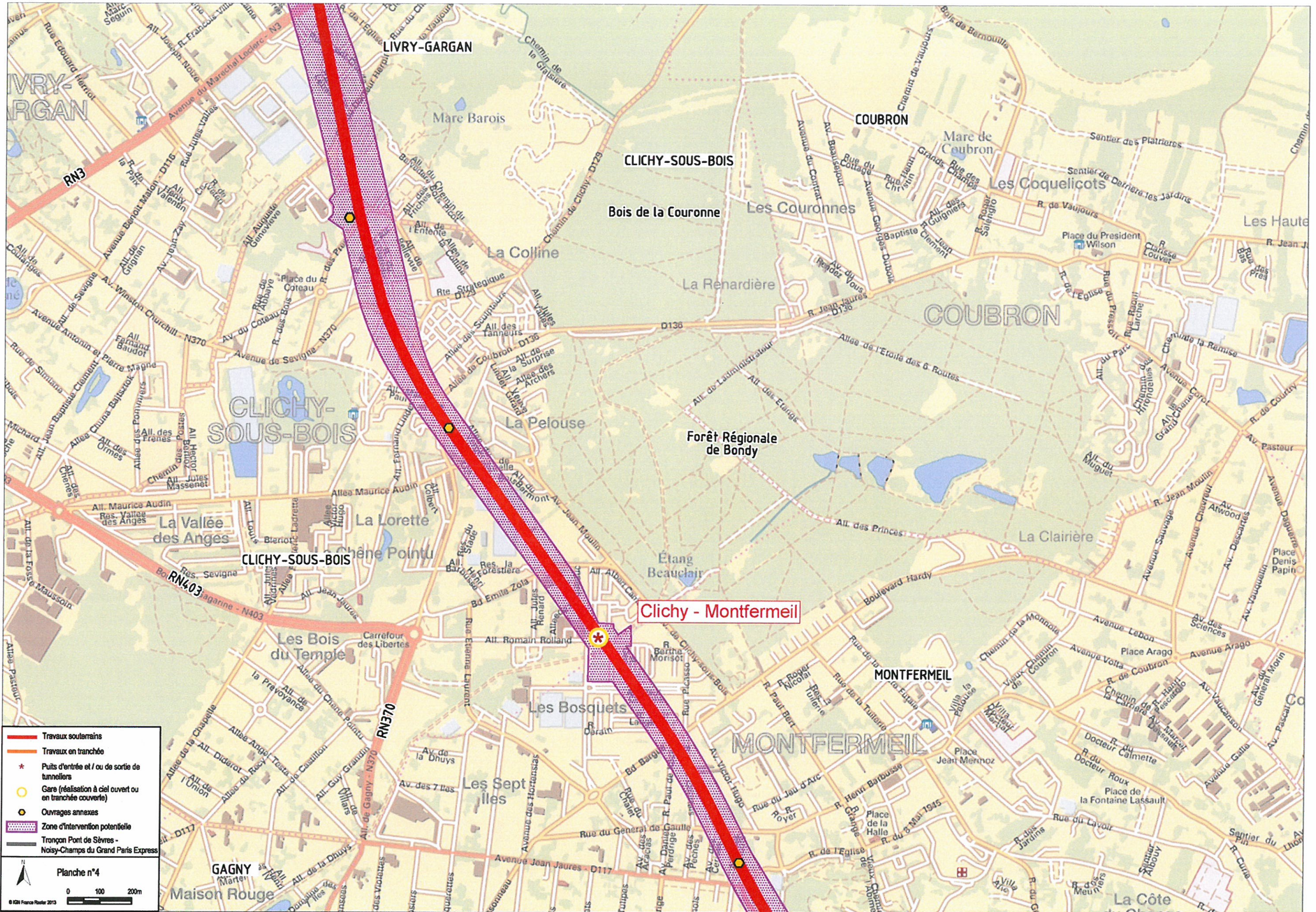




**Travaux souterrains**  
**Travaux en tranchée**  
 \* Puits d'entrée et / ou de sortie de tunneliers  
 ● Gare (réalisation à ciel ouvert ou en tranchée couverte)  
 ● Ouvrages annexes  
 [Zone hachurée] Zone d'intervention potentielle  
 [Ligne double] Tronçon Pont de Sèvres - Noisy-Champs du Grand Paris Express

Planche n°3  
 0 100 200m  
 © IGN France 2013

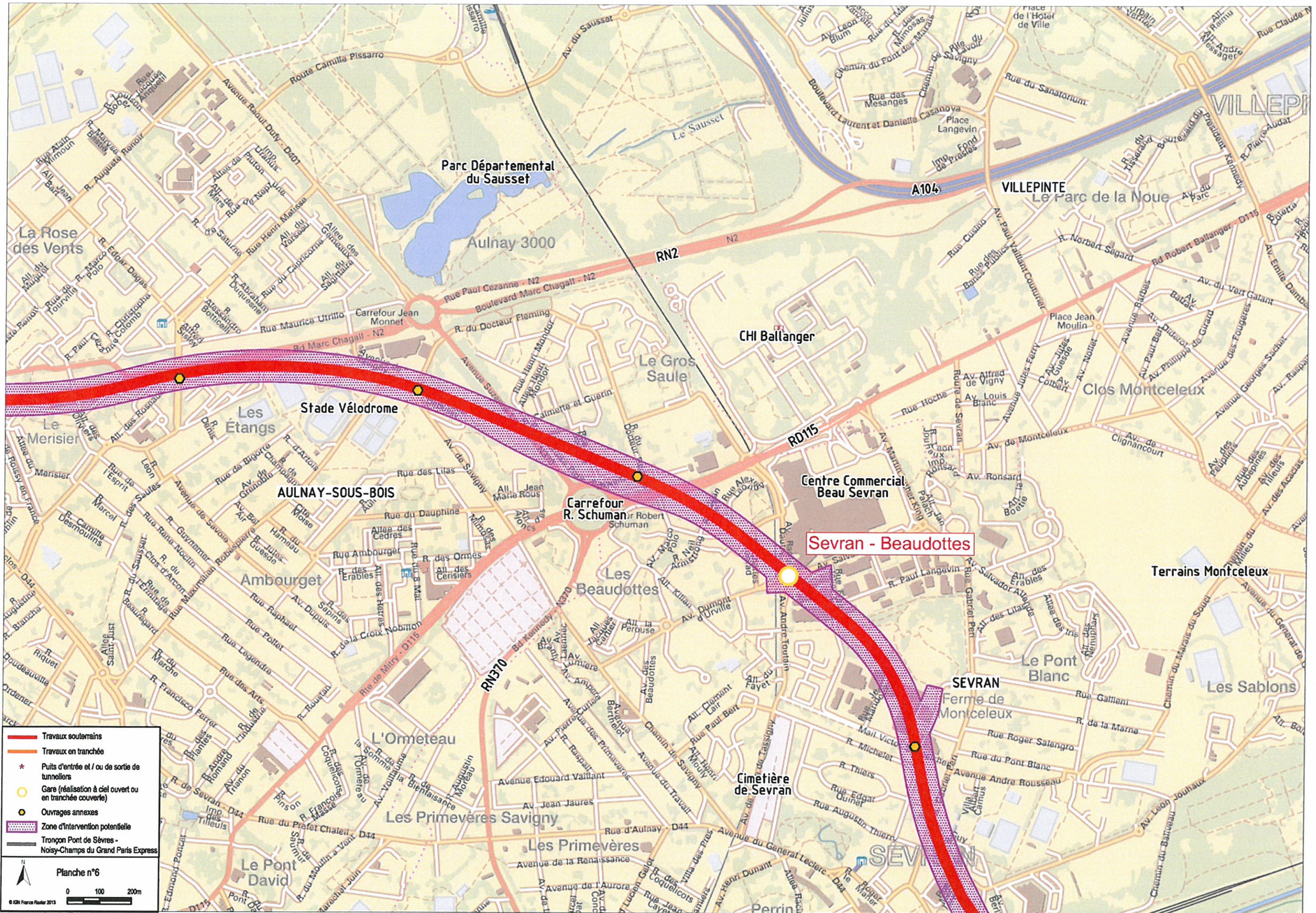




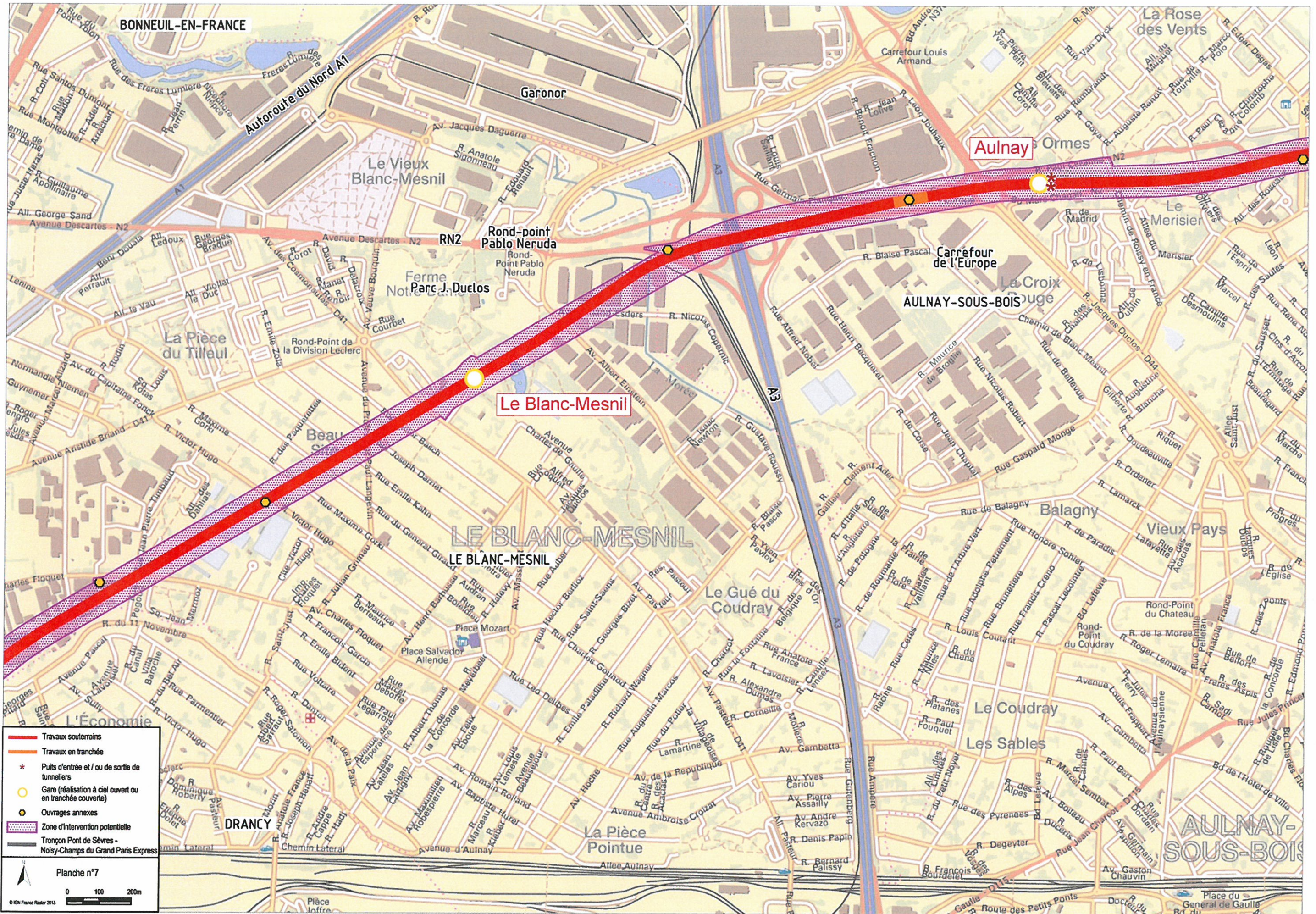




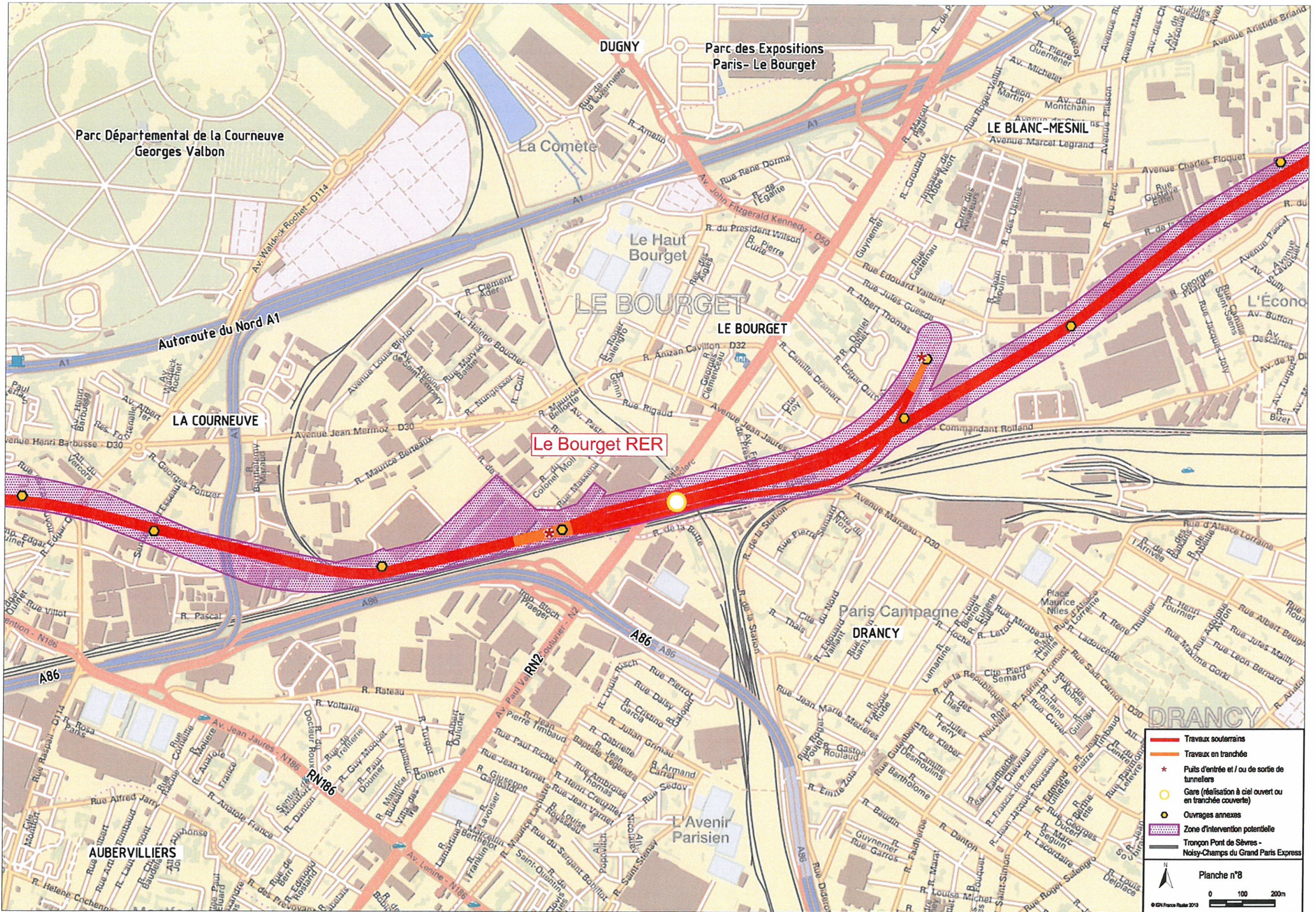












Le Bourget RER

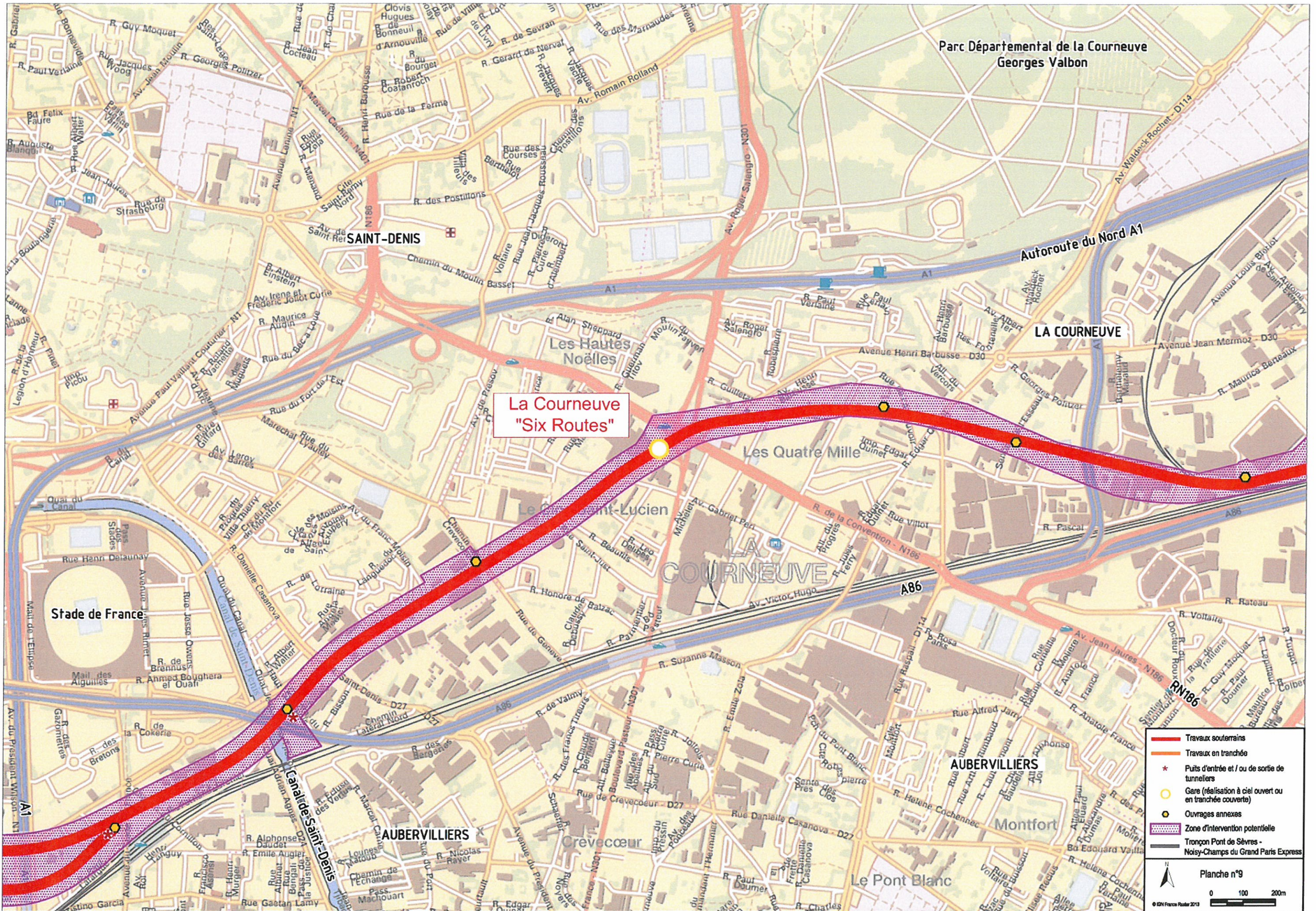
	Travaux souterrains
	Travaux en tranchée
	Puits d'entrée et / ou de sortie de tunnels
	Gare (réalisation à ciel ouvert ou en tranchée couverte)
	Ouvrages annexes
	Zone d'intervention potentielle
	Tronçon Pont de Sèvres - Noisy-Champs du Grand Paris Express

Planche n°8

0 100 200m

© IGN France Reiter 2013





La Courneuve  
"Six Routes"

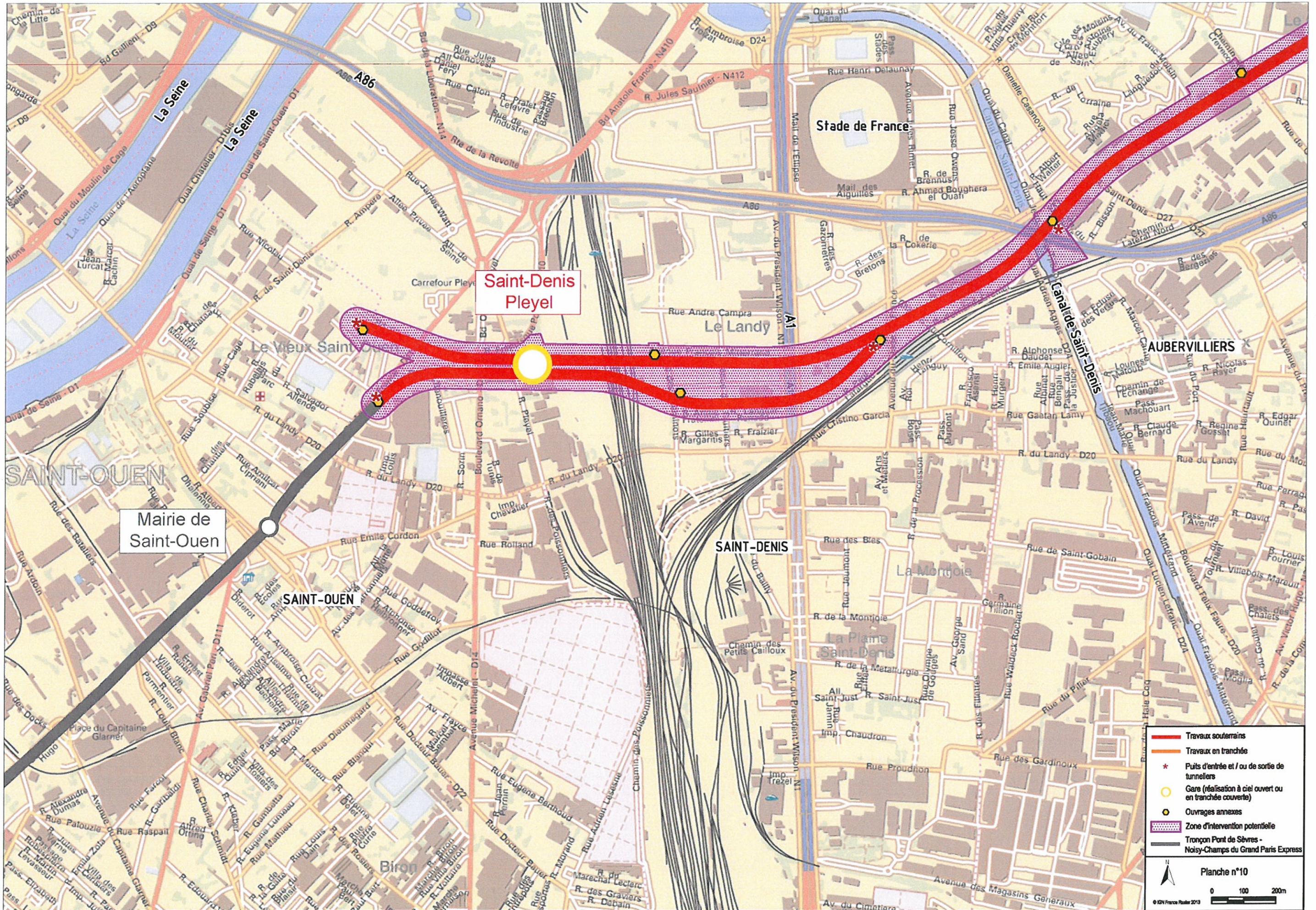
	Travaux souterrains
	Travaux en tranchée
	Puits d'entrée et / ou de sortie de tunneliers
	Gare (réalisation à ciel ouvert ou en tranchée couverte)
	Ouvrages annexes
	Zone d'intervention potentielle
	Tronçon Pont de Sèvres - Noisy-Champs du Grand Paris Express

Planche n°9

0 100 200m

© IGN France Reiter 2019





	Travaux souterrains
	Travaux en tranchée
	Puits d'entrée et / ou de sortie de tunneliers
	Gare (réalisation à ciel ouvert ou en tranchée couverte)
	Ouvrages annexes
	Zone d'intervention potentielle
	Tronçon Pont de Sèvres - Noisy-Champs du Grand Paris Express

Planche n°10

0 100 200m

© IGN France Reafer 2013